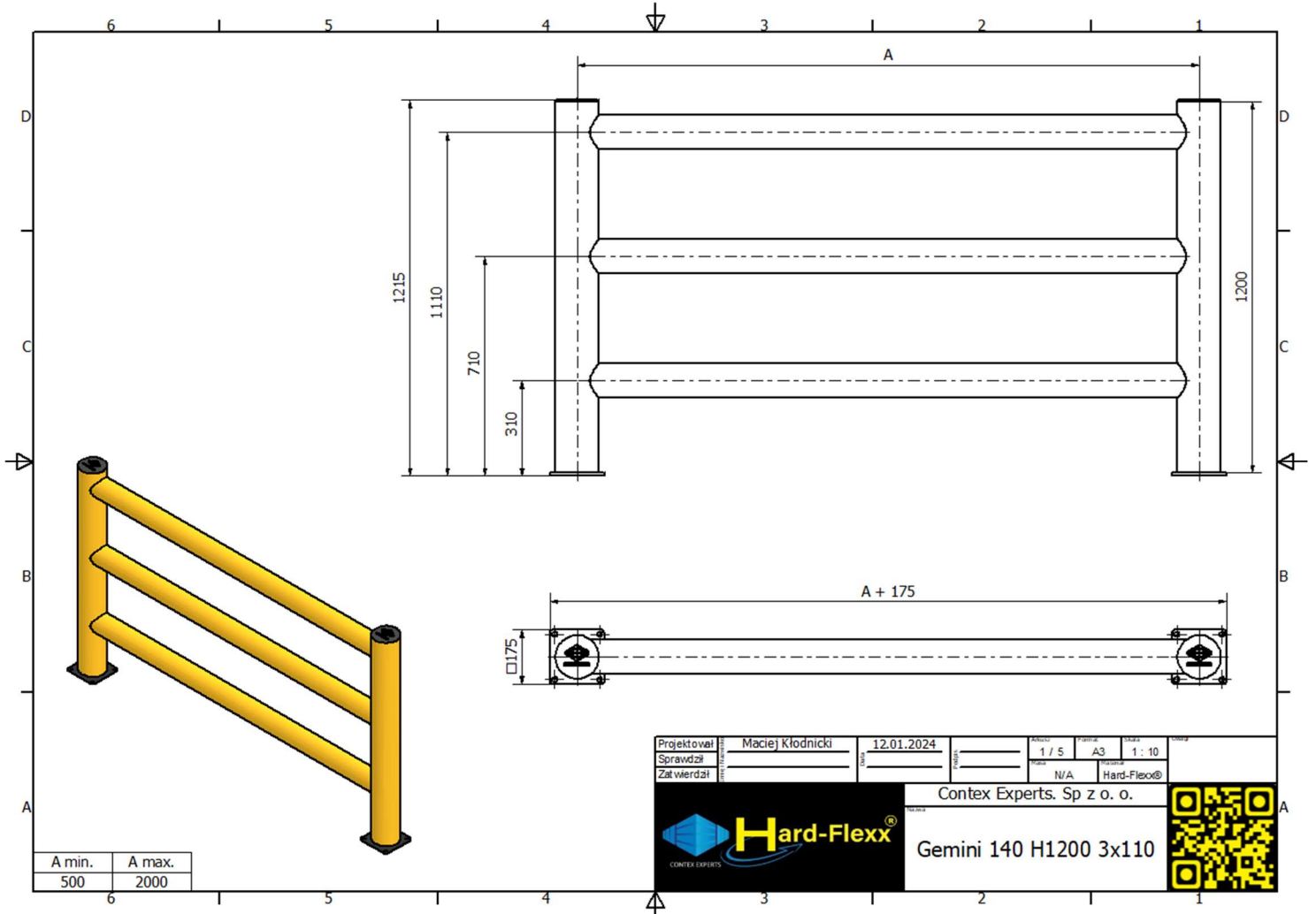




KARTA TECHNICZNA



**DEKLARACJA WŁAŚCIWOŚCI UŻYTKOWYCH**

Nr 001/03/2024

1. Niepowtarzalny kod identyfikacyjny wyrobu: **Gemini 140 H1200 3x110**
2. Zamierzone zastosowanie lub zastosowania: **zabezpieczenie ścian, maszyn, słupów, regałów magazynowych, ciągów komunikacyjnych**
3. System(y) oceny i weryfikacji stałości własności użytkowych: **3**
4. Norma zharmonizowana: **PN-EN ISO14122-3 Bezpieczeństwo maszyn -- Ostony -- Ogólne wymagania dotyczące projektowania i budowy oston stałych i ruchomych**
5. Deklarowane właściwości użytkowe:

Materiał	Hard-Flexx®
Wymiary	Średnica słupa: 140 mm Średnica poprzeczek: 110 mm Wysokość słupa: 1215 mm Szerokość stopy: 175 mm Szerokość bariery: 675 mm – 2175 mm
Masa	24,7 kg (675 mm) – 38,8 kg (2175 mm)
Kształt	Przestrzenny
Reakcja na oleje	Brak
Reakcja na rozpuszczalniki	Brak
Reakcja na wodę	Brak
Reakcja na promieniowanie UV	Brak
Zakres temp. użytkowania	-50°C - +60°C
Mocowanie do podłoża	Kotwy wkręcane lub kotwy chemiczne
Poziom zabezpieczenia	Lekkie i średnie pojazdy
Trwałość	Minimum 10 lat
Odporność na uszkodzenia mechaniczne	Odporne na kontakt z twardymi przedmiotami, wygięcia wracają do pierwotnego kształtu
Klasa odporności korozyjnej	CRC - IV

Właściwości użytkowe określonego powyżej wyrobu są zgodne z zestawem deklarowanych właściwości użytkowych. Niniejsza deklaracja właściwości użytkowych wydana zostaje zgodnie z rozporządzeniem (UE) nr 305/2011 na wyłączną odpowiedzialność producenta.

Ta deklaracja zgodności WE(EC) traci swoją ważność jeśli wyrób zostanie zmieniony, przebudowany lub będzie użytkowany niezgodnie z przeznaczeniem.