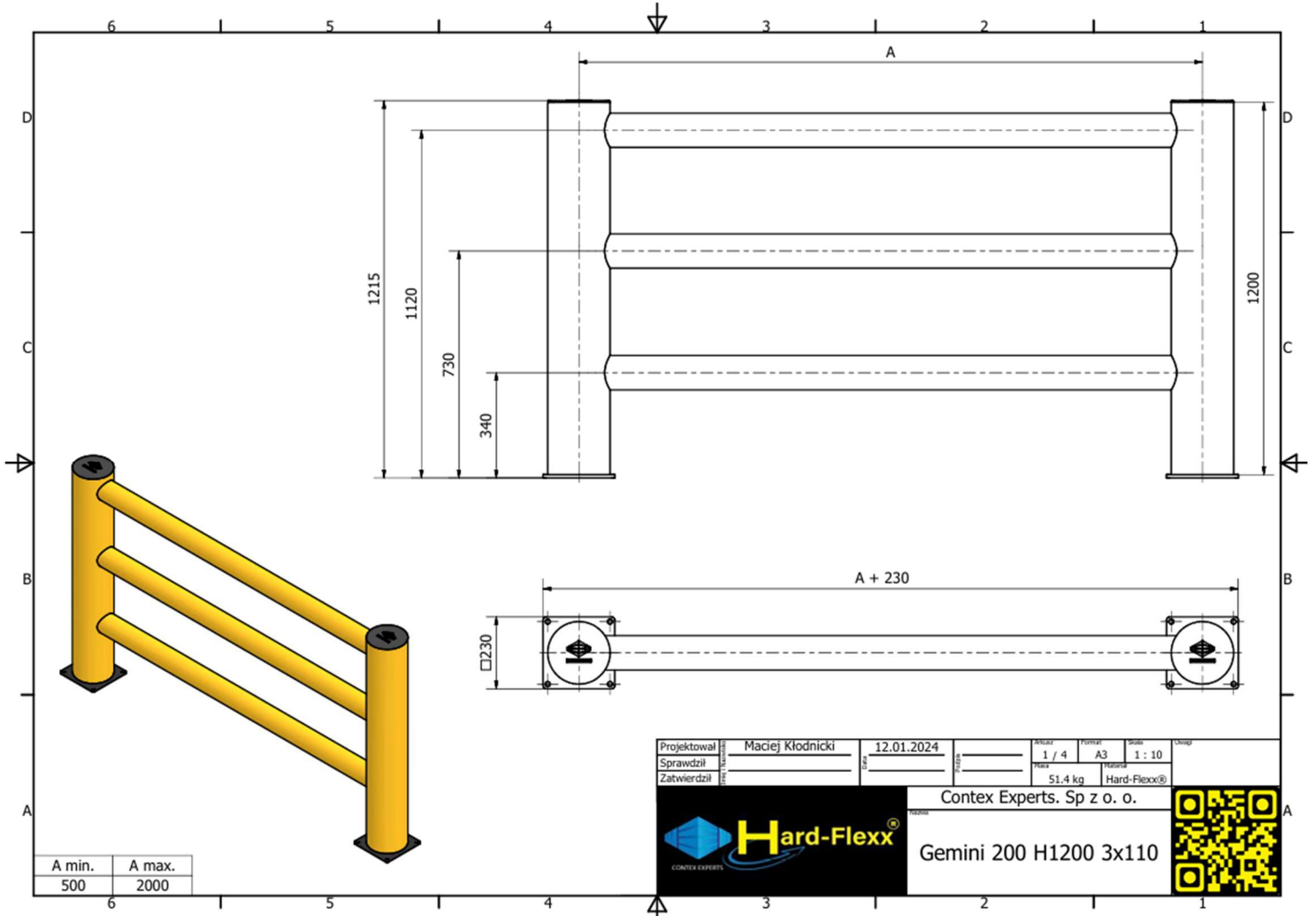




### KARTA TECHNICZNA



A min.	A max.
500	2000

Projektował	Maciej Kłodnicki	12.01.2024	Wzrost	1 / 4	Format	A3	Skala	1 : 10	Uwagi
Sprawił			Waga	51,4 kg	Producent	Hard-Flexx®			
Zatwierdził			Contex Experts. Sp z o. o.						
			<b>Gemini 200 H1200 3x110</b>						

**DEKLARACJA WŁAŚCIWOŚCI UŻYTKOWYCH**

Nr 001/03/2024

1. Niepowtarzalny kod identyfikacyjny wyrobu: **Gemini 200 H1200 3x110**
2. Zamierzone zastosowanie lub zastosowania: **zabezpieczenie ścian, maszyn, słupów, regałów magazynowych, ciągów komunikacyjnych**
3. System(y) oceny i weryfikacji stałości własności użytkowych: **3**
4. Norma zharmonizowana: **PN-EN ISO14122-3 Bezpieczeństwo maszyn -- Ostony -- Ogólne wymagania dotyczące projektowania i budowy oston stałych i ruchomych**
5. Deklarowane właściwości użytkowe:

Materiał	Hard-Flexx®
Wymiary	Średnica słupa: 200 mm Średnica poprzeczek: 110 mm Wysokość słupa: 1215 mm Szerokość stopy: 230 mm Szerokość bariery: 730 mm – 2230 mm
Masa	37,4 kg (730 mm) – 51,4 kg (2230 mm)
Kształt	Przestrzenny
Reakcja na oleje	Brak
Reakcja na rozpuszczalniki	Brak
Reakcja na wodę	Brak
Reakcja na promieniowanie UV	Brak
Zakres temp. użytkowania	-50°C - +60°C
Mocowanie do podłoża	Kotwy wkręcane lub kotwy chemiczne
Poziom zabezpieczenia	Lekkie i średnie pojazdy
Trwałość	Minimum 10 lat
Odporność na uszkodzenia mechaniczne	Odporne na kontakt z twardymi przedmiotami, wygięcia wracają do pierwotnego kształtu
Klasa odporności korozyjnej	CRC - IV

Właściwości użytkowe określonego powyżej wyrobu są zgodne z zestawem deklarowanych właściwości użytkowych. Niniejsza deklaracja właściwości użytkowych wydana zostaje zgodnie z rozporządzeniem (UE) nr 305/2011 na wyłączną odpowiedzialność producenta.

**Ta deklaracja zgodności WE(EC) traci swoją ważność jeśli wyrób zostanie zmieniony, przebudowany lub będzie użytkowany niezgodnie z przeznaczeniem.**